

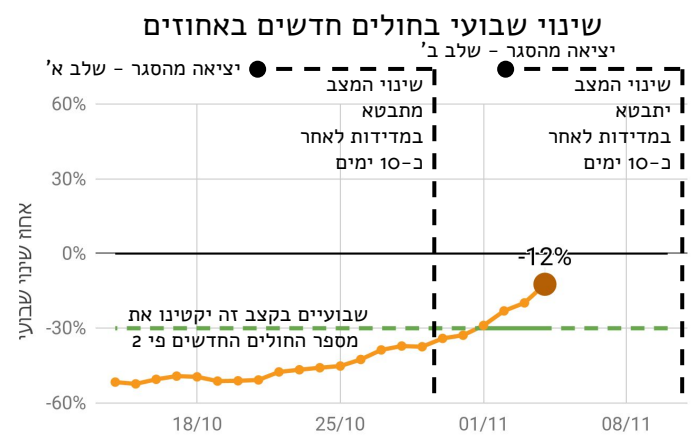
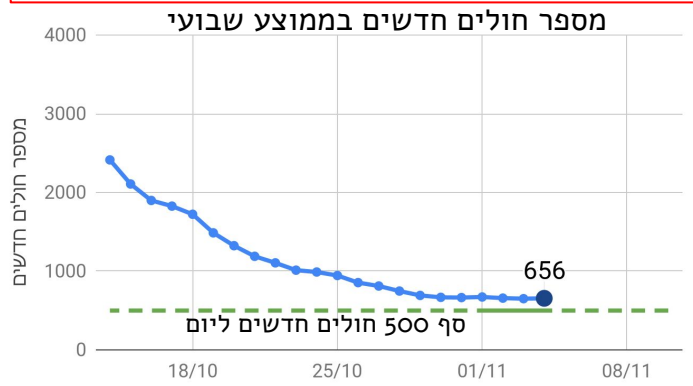
מספר בדיקות יומי	מספר נפטרים יומי (שלשום, 3.11)	מספר חולים פעילים
38,601 (לפני שבוע 33,875)	11 (במצטבר 2,595)	9,546 (לפני שבוע 12,155)

## עיקרי תמונת המצב היומית

- הנתונים מהימים האחרונים מעידים באופן ברור על עצירה בירידת התחלואה וכן על עלייה במקדם ההדבקה ברמה הארצית. אם תימשך המגמה הנוכחית, לאור ההקלות שבוצעו ואלו אשר עומדות על הפרק, צפויה עלייה מחודשת בתחלואה כבר בתקופה הקרובה.
- לפי שעה, הממוצע השבועי של מספר החולים החדשים במצב קשה ושל מספר המתים, מדדים המגיבים מאוחר ממדד המאומתים החדשים, הנם נמוכים מאשר בשבוע שעבר (עמוד 3).
- בעולם - נמשכת העלייה במגמת התחלואה בארה"ב ובאירופה.
- על רקע התקררות מזג האוויר הצפויה בימים הקרובים יש לזכור כי הסיכון להדבקה בנגיף הקורונה צפוי לגבור עם בוא החורף, לאור נטייתנו להצטופף בחללים סגורים בתקופה זו. מומלץ לאזור היטב חללים סגורים, לעטות מסכות בזמן שהייה בהם בכל עת, לצמצם את משך השהות ואת מספר השוהים בהם ולהעדיף לקיים פעילויות ומפגשים הכרחיים ככל שניתן באוויר הפתוח, דווקא בעונת החורף.
- מזכירים - עטייה נכונה, נרחבת ושיטתית של מסכות תקניות, המכסות היטב את הפה והאף, תוביל להפחתה ניכרת של קצב ההדבקה ותצמצם את ממדי התחלואה. זהו האמצעי הפשוט, הזול והזמין ביותר לחזרה לשגרה (שגרת-קורונה).

## מדדי ניהוג

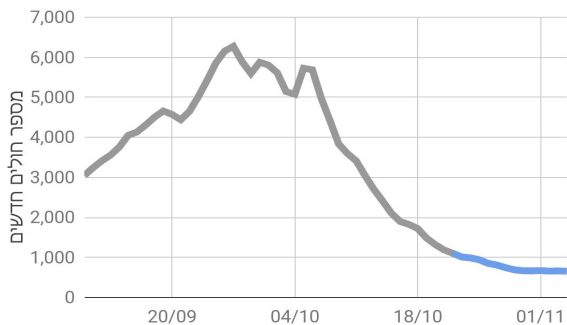
לאור ההקלות בסגר מה-1.11 תיתכן האטה במגמת השיפור הנצפית בשבועות האחרונים. להערכתנו, לאור שהייה של כעשרה ימים מהדבקה לתוצאה, שינוי זה יבוא לידי ביטוי לקראת סוף השבוע הבא.



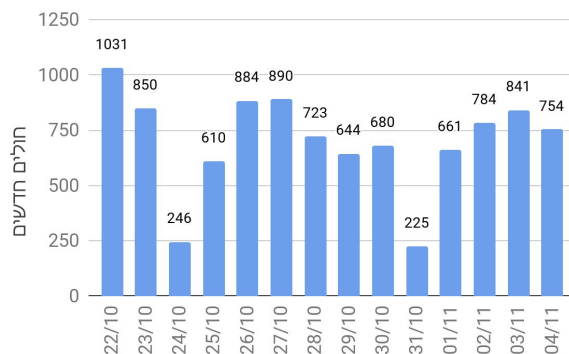
מבוסס על הנתונים נכון ל-4 בנובמבר 23:59, ייתכנו שינויים בנתונים לאור עדכונים במערכת. <https://go.gov.il/covid19-status> לצפייה בנתונים בזמן אמת

## חולים חדשים

חודשיים אחרונים (ממוצע שבועי)

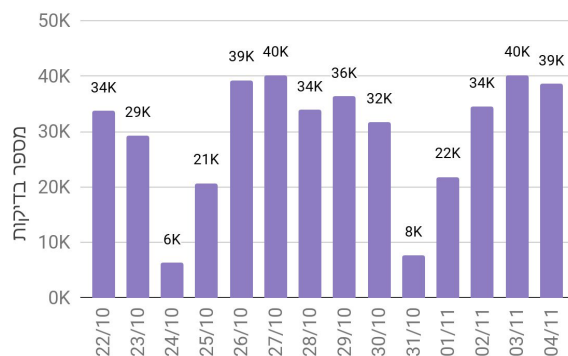
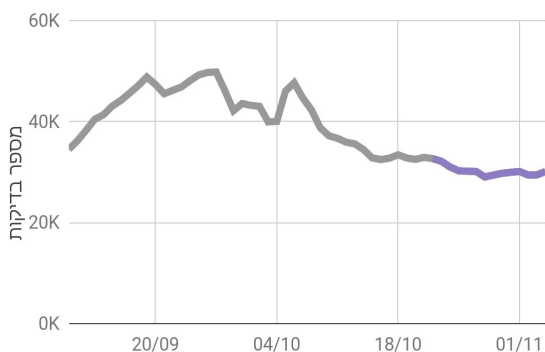


שבועיים אחרונים



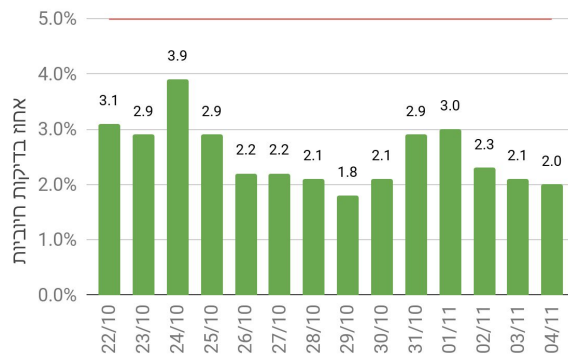
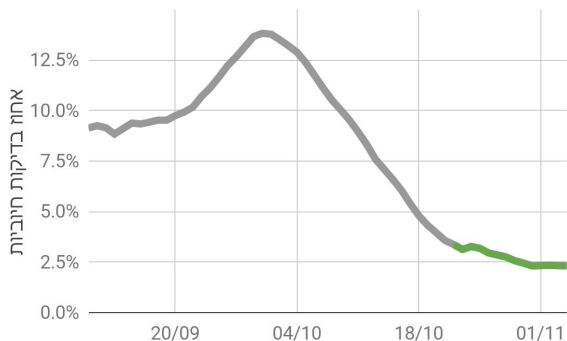
## מספר בדיקות

לא כולל בדיקות חוזרות של מחלימים



## אחוז בדיקות חיוביות

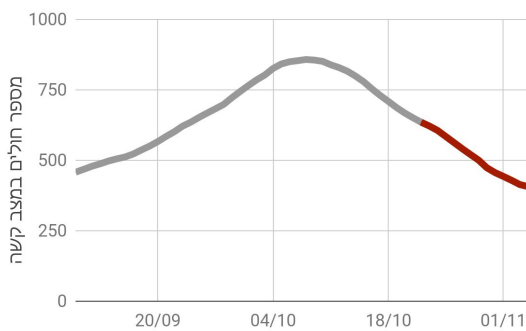
- לא כולל בדיקות חוזרות של מחלימים
- כולל בדיקות מגן אבות ואמהות ודיגום בני ישיבות



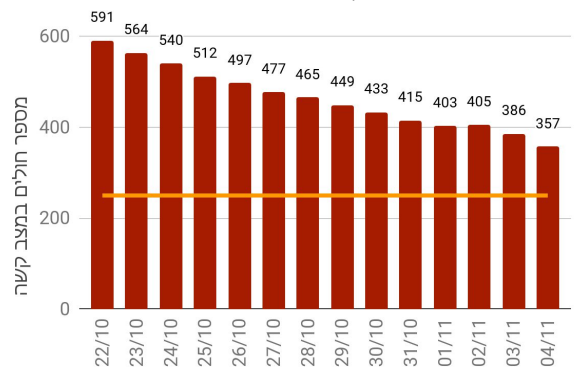
חולים במצב קשה

מספר מאושפדים במצב קשה	שינוי במספר המאושפדים במצב קשה ביממה האחרונה	שינוי במספר המאושפדים במצב קשה בשבועיים האחרונים
<b>357</b>	<b>-29</b>	<b>-252</b>
	(-15 שינוי ממוצע ליום בשבוע האחרון)	

חודשיים אחרונים (ממוצע שבועי)

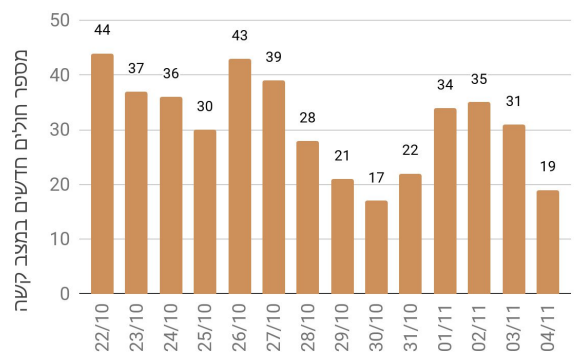
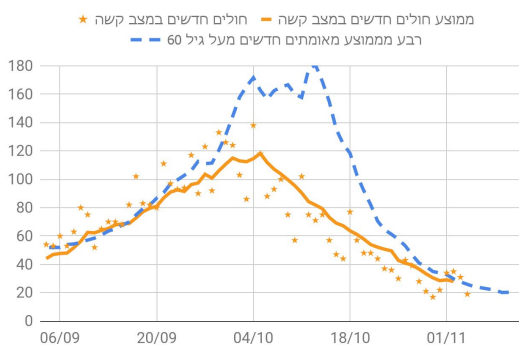


שבועיים אחרונים



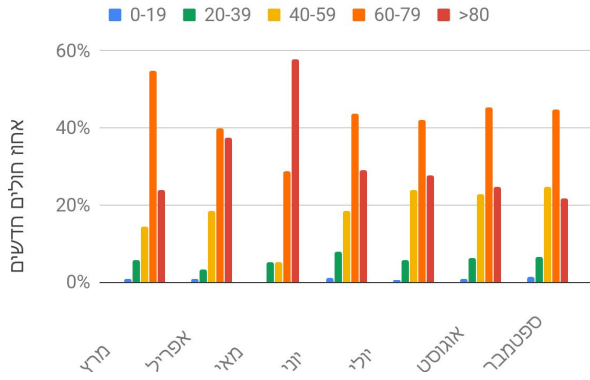
חולים חדשים במצב קשה

התאמה בין חולים חדשים במצב קשה ומספר המאומתים חדשים מעל גיל 60 שבוע אחרונה

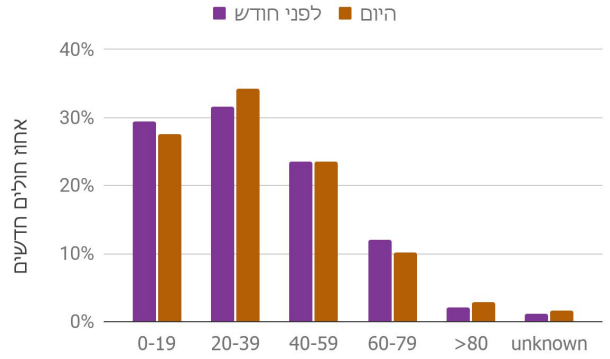


## גילאי חולים חדשים

חולים חדשים במצב קשה



כלל החולים החדשים



## חולים בקבוצת גיל בסיכון

(מעל גיל 60)

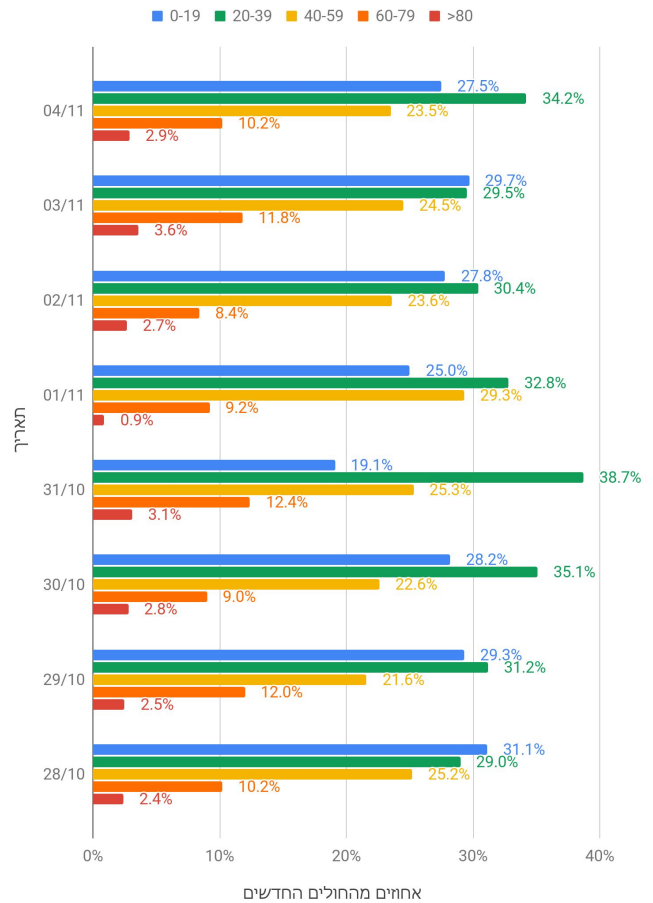
**17%**

ממוצע בגל הראשון

**14%**

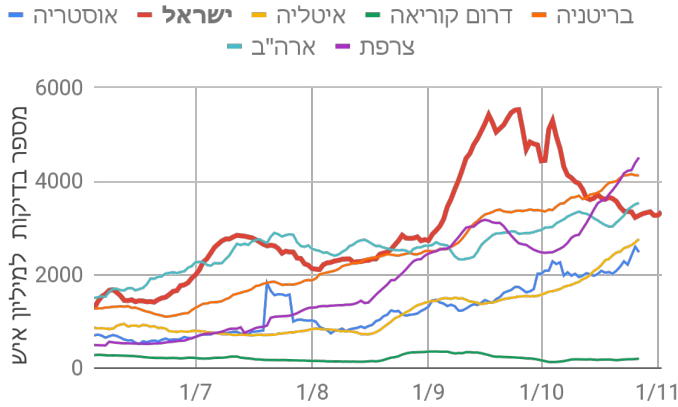
ממוצע חודשי

## התפלגות הגילאים בשבוע האחרון

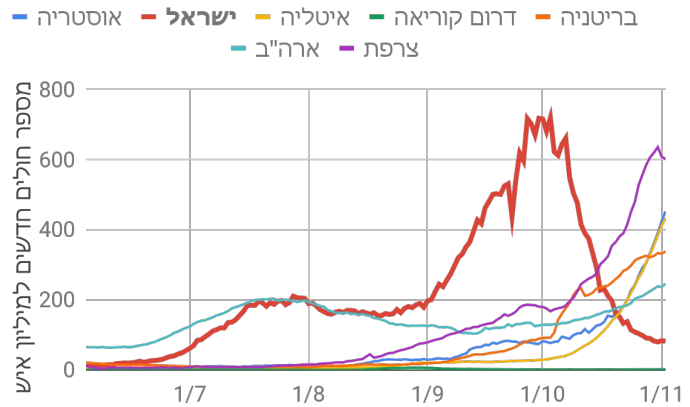


השוואה ביחס לעולם

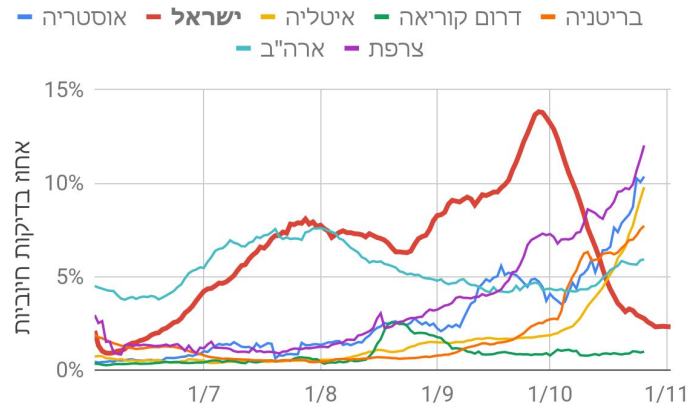
בדיקות ליום למיליון איש



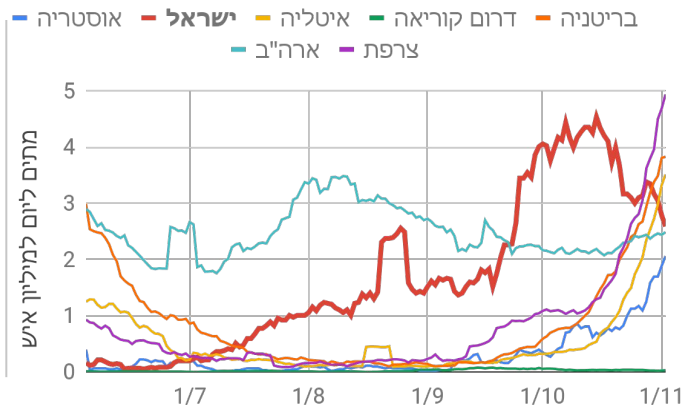
חולים חדשים ליום למיליון איש



אחוז בדיקות חיוביות



מתים ליום למיליון איש



\* הבדלים בין מדינות בשיטות המדידה יכולים להשפיע על השוואה  
\* הערך עבור כל יום הוא הממוצע של שבעה ימים אחורה